

300 Series

300i

315p

325a

350r



THE 300 SERIES

The Next Generation Is Now.



LUXURY DEFINED



POWER

zum Anfassen



Die neue 300'er Serie von Origin ist die Manifestation von einem Gefühl. Es ist der Nervenkitzel von T4 Antrieben die dich aus der Atmosphäre schleudern. Es ist ein Hochgefühl wenn du durch ein Asteroidenfeld fliegst. Wenn die Flugsteuerung mehr als nur Mechanik ist, wenn sie ein Teil von dir wird. Wir bei Origin entwerfen für dich, und nicht dich und dein Schiff.

Origin's 300'er Serie ist eine ultimative Verschmelzung von Eleganz und Power. Jede Komponente, jedes Teil ist individuell kalibriert, also keine Sorge welches Modell oder Option du wählst, dein Schiff wird perfekt harmonisiert als ultimative Ingenieurskunst.



Beispiellose Spitzenleistung Schönheit



2889, die Lang Brüder hatten den Trend von den zweckorientierten Raumschiffen ihrer Zeit satt. Sie wollten Ästhetik ins Schiffsdesign bringen. Sie zogen sich in ihre Werkstatt zurück und fingen an einen ultimativen Prototyp zu bauen besser bekannt als X3. Der Erfolg dieser Ikone war die Geburt von ORIGIN Jumpworks.

Die Langs ruhten sich nicht auf ihren Auszeichnungen aus, sondern machten weiter bis sie das perfekte Gleichgewicht zwischen Schönheit und Funktion gefunden hatten. Über die nächsten 40 Jahre, brachten die Langs und ihre Ingenieure eine Serie von Schiffen auf den Markt welche Origin als einen der respektabelsten Namen in Astrotechnik etablierten.

Mit der 300'er Serie, fahren die Designer und Ingenieure bei Origin diese Tradition von Ästhetik und ursprünglichem Nutzen seit über 40 Jahren fort.

Die Langs glaubten dass es ein Platz im Weltall für Schönheit gibt
Die 300'er Serie zeigt das sie damit richtig lagen.



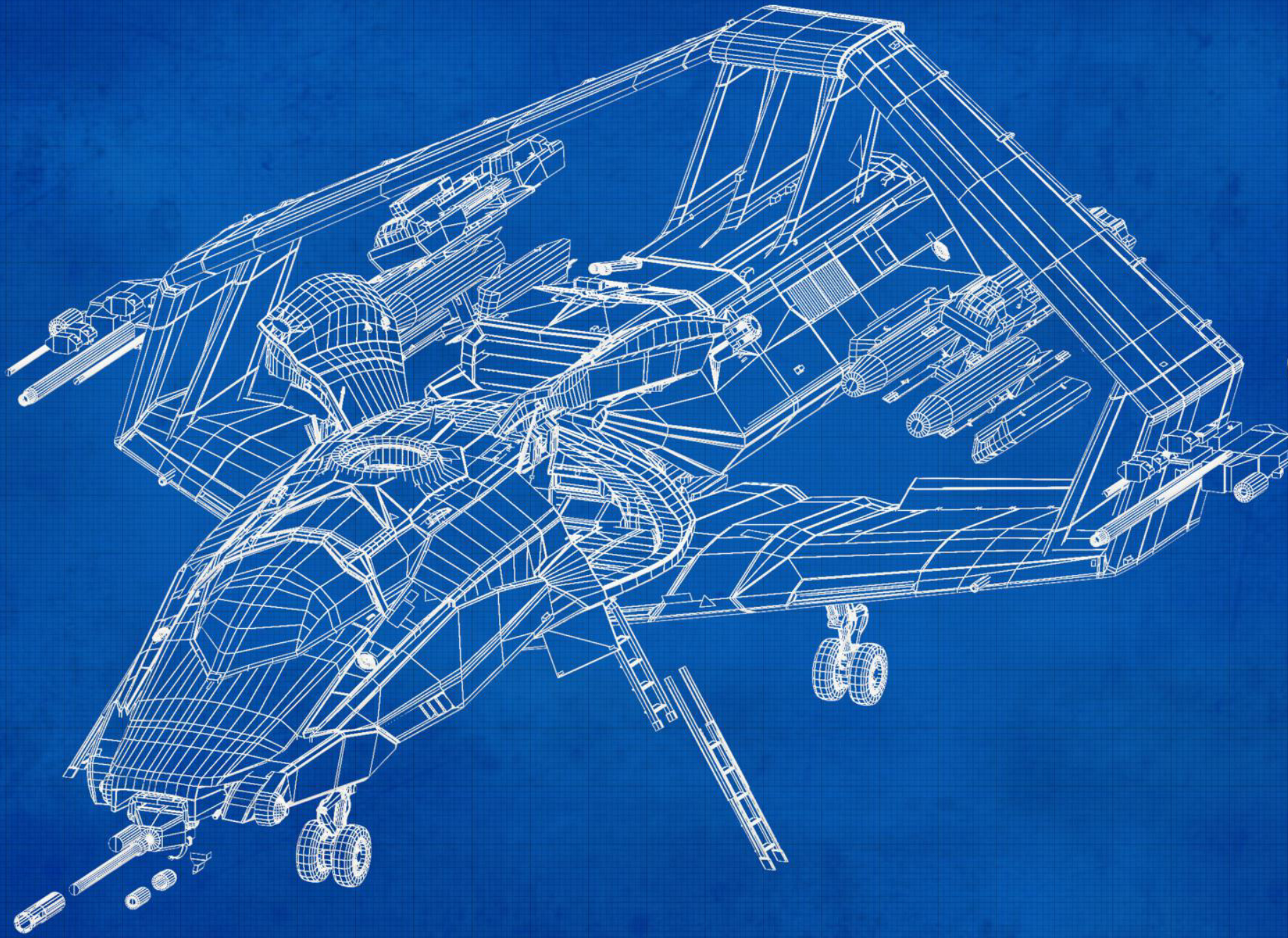
PERFECTION

Der Himmel wartet



DYNAMIC

**Wo sich Eleganz
und POWER treffen**



BUILDER	ORIGIN	Jump Work
---------	--------	-----------

NO.	REVISIONS	DATE BY
V1	Hard Point Config	2543-25-14 RA
V2	Final Hard Point	2543-25-19 RA



 Cloud Imperium Games Corporation
<http://www.robotspaceindustries.com>

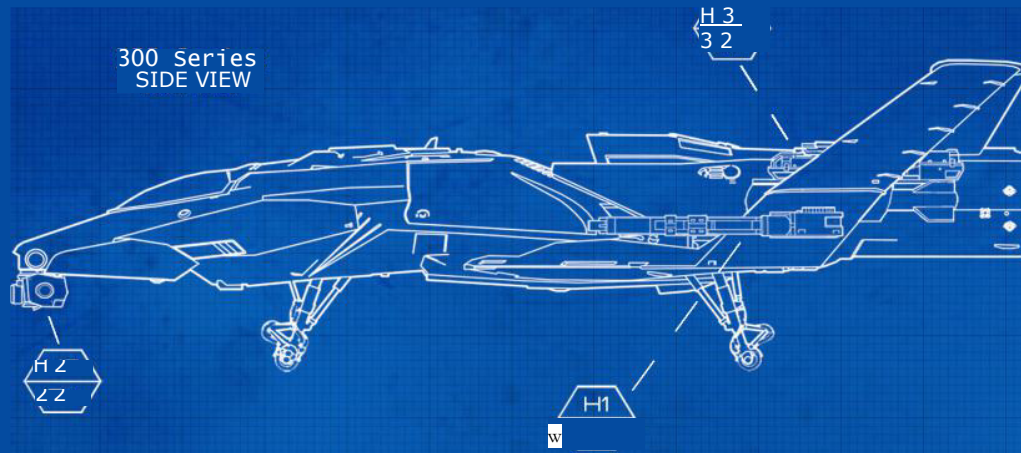
HARDPOINTS
300 Series

DRAWN BY: RA
CHECKED BY: DL
NB Logic

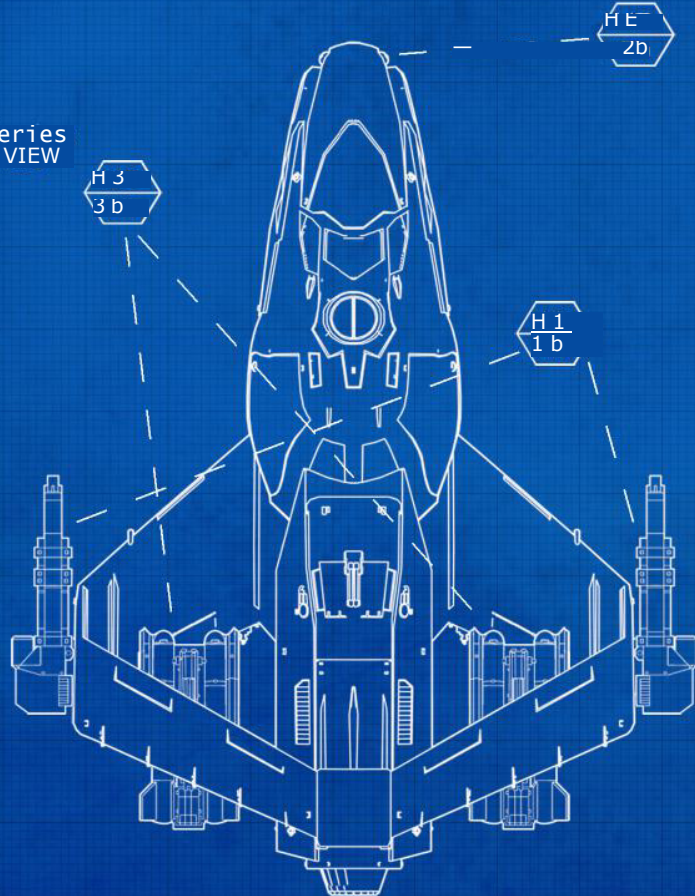
exact part. These are our current specifications on paper. Some of these are likely to change during the build and get lost in the process over the next few months.

Sheet
EXP-1

300 Series
SIDE VIEW



300 Series
TOP VIEW



KEY	ELRSS	HRRDPOINTS

NOTES:
 H1. 555 Omniskij VI Laser Cannon is standard on a11300 Series models other than the 350r.
 The 350r standard weapon is a lighter Omniskij III.
 1-12. Trastor beam is standard on 315p; optional on other 300 Series models.
 Klaus & Werner Mass Elniver Cannon is standard on 3258; optional on other 300 Series models.
 H3 Talon Stäken is standard on 325a; optional on other 300 Series models.

BUILDER	ORIGIN	Jump Work
	01	
	9n	
	0	Final Part

2 a
SIDE VIEW

1 b
TOP VIEW

3 a
SIDE VIEW

2 b
TOP VIEW

3 b
TOP VIEW

Cloud Imperium Games Corporation
<http://www.robertsspaceindustries.com>

300 Series

CHECKED BY: OL
 w o m

ORIGIN JUMPWORKS
 Cloud Imperium Games Corporation
 www.robertsspaceindustries.com



FLY HIGHER

**Das Streben
nach Glück wird
nie enden**

Eleganz und Effizienz,
Raffinesse und Stolz:
Die ORIGIN 300'er Serie gibt Piloten
und Passagieren einen Sinn und
Zweck auf den Weg mit- ein Grund
weiterzumachen.

Design ist Gesetz.

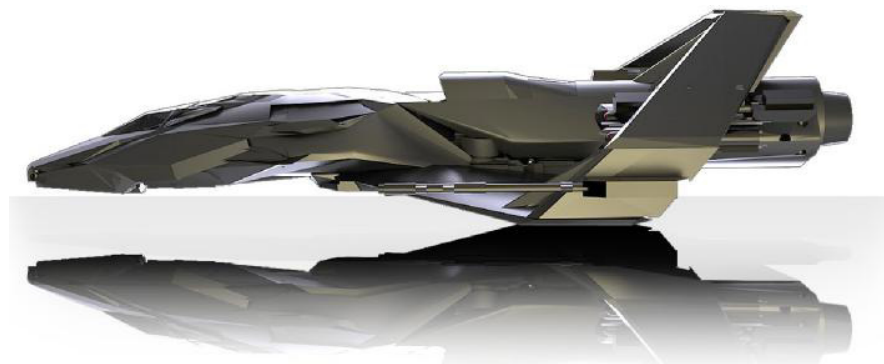


Blicke die töten könnten.



Sparen sie sich die komplizierten Design Team und wurde streng geprüft Manöver für außerhalb vom Schiff: auf seine ergonomische Überlegenheit Jedes Teil der 300'er Serie ist da wo sie und Stress getestet mit einer Toleranz es erwarten. Bei Origin sind wir Stolz von einem Mikron. Wir sind sicher dein das wir für den Piloten und nicht für das Raumschiff fühlt sich wie eine Raumschiff bauen. Jede Komponente Körperverlängerung an, nimm deine 300 bei Origin, vom Laser-Bypass-Kern bis 'er und finde heraus was du vermisst zum Cockpit Auto-Vakuum System, hat hast. sein eigenes

Du reist mit Tausendkilometern pro Die 300'er Serie fliegt genauso gut wie Stunde, zerstört Asteroiden mit deinem sie aussieht, mit mächtigen Laser Laser und weicht Stellarem Schutt aus. Kanonen und Raketenwerfern Plätzen Wieso solltest du keinen Spaß haben. (Optional) bei jedem Model. All dies, plus Weltraumreisen sollten keine lästige glatte Schöne Linien sorgfältig gebaut mit Arbeit sein und man braucht es nicht in 200jährigem Sachverstand über einer öden grauen Box zu tun. Nimm Weltraumreisen, ist es kein Wunder dass eine Origin 300 und du wirst dich freuen dies der Origin LOOK ist. wieder im Orbit zu sein.



YOUR SHIP IS YOUR CHARACTER.



Warum willst du nicht das Beste? Hier zupassen. Du kannst versichert sein bei Origin, wir verstehen das jeder das jede Modifikation (Schau auf anders ist, also bieten unsere deinen autorisierten Händler für Ingenieure ein hohes Maß an erhältliche Teile) mit deinem Model Anpassung an, die nicht vergleichbar zusammenpasst ohne mit unseren Konkurrenten ist, so bietet Qualitätsverluste und Features was unsere 300'er Serie ein hohes Maß an deine 300'er von Origin ausmacht. flexiblen Design an, es erlaubt dir dein Schiff auf deine Bedürfnisse an-

WE HAVE YOUR BACK.



Innere Ruhe heißt nicht ein Teil der Alle Komponenten sind zugänglich für Aktion zu verlieren. Ein guter Pilot den Piloten, also heißt Schaden kann sich nicht auf ein Reparatur nehmen nicht eine sofortige Rückkehr Service verlassen wenn er 10 nach Hause. Origin stützt sich auf die Sprünge von zuhause entfernt ist. Das strengsten Standards um ihre ist der Grund warum jeden Origin 300 Reparaturcenter zu zertifizieren, so hast Vakuüm getestete Befestigungsteile du immer einen sicheren Hafen. gepaart mit Industriestandards hat.



Das 300'er Glas Cockpit erlaubt dir eine freie 360Grad Sicht nach vorne für maximales Situationsbewußtsein. Diamantgeschnittenes Starprism Material erlaubt dir einen besseren Blick als jedes andere Schiff in seiner Klasse. Ein maßgeschneidertes HUD bietet dir einen konstanten Strom aus Daten ohne die Übersicht zu verlieren.



ADMIRE

THE VIEW





ROOM TO



Die 300 Serie fliegt sich wie ein Fighter aber mit dem Komfort eines größeren Schiffes. Mit reichlich Liegeplatz für lange Reisen, das Heck der 300'er hat alle Notwendigkeiten: Essen, Schlafen und Arbeiten mit exquisitem Komfort.



Navigieren in den fernen tiefen des Weltraums mit dem Komfort und der Sicherheit der weitgereisten Raumschiffe. Flieg mit dem Wissen das du beschützt bist mit der sichersten und gut konstruierten Hülle im Weltall. Es gibt die ultimative Freiheit zu entdecken.

Ein neuer Horizont

Alles, Überall

Eingebaute Touch Panels erlauben dem Piloten kompletten Zugang zu allen Subsystemen selbst wenn er ausspannt außerhalb des Cockpits. Ob du deine Avionik änderst dir die letzten Berichte ansiehst, die 300'er Software ist immer in Reichweite.



300i



Entschiedener Luxus.

Das 300i Touring Model ist die Uraufführung der Raumschiffhülle auf dem heutigen Markt. Die 300i ist fähig alle Rollen zu meistern mit der Klasse und Eleganz wie man es vom Origin Design erwartet. Alle Modelle haben Gorgon Defender und A&R Omnisky VI Laser Kanonen als Standard.



A&R Omnisky VI Laser Cannon.

Die A&R Omnisky VI Laser Kanone ist Standard auf allen ORIGIN 300 Serien Basis Modellen. ORIGIN hat eine Partnerschaft mit A&R als exklusiver Lieferant für diese Serie aufgrund des unübertroffenen Qualitätsstandards und der Hingabe für die Kundenzufriedenheit, die A&R Omnisky ist eine Waffe par Excellence.

Basics		300i
Länge	Meter	24
Crew (max.)		1
Masse (Leer)	kg	20,085
Focus		Touring

Struktur Stats	
Upgrade Kapazität	6
Frachtkapazität (Frachteinheiten)	16
Reaktor	StarHeart III
Antrieb	Hammer Propulsion HE 5.3 (TR3)
Manövrierdüsen	12 x TR1
Schild	Gorgon Defender AllStop

Hardpoints	
2 x Class 1 (Äußere Tragfläche)	2 x A&R Omnisky VI laser cannon
1 x Class 2 (Nase)	Nichts ausgerüstet
2 x Class 3 (innere Tragfläche)	Nichts ausgerüstet

315p



Jenseits der Entdeckungen.

Erkundung ist die höchste Berufung. Bereite dich darauf vor ferne Horizonte zu kartographieren mit dem elegantesten Stück an Technologie, die Origin 315p. Ein robustere Reaktor und ein einstellbares Scan Paket, exklusiv designend von Chimera Communications, die 315p ist für Piloten gemacht die weiter gehen wollen und Dinge sehen die wenige gesehen haben.



Dragon Stellar STC Silver.

Geh schneller und weiter. Die Origin 315p hat einen Tyles D-Tech Sonidlite 600 Reaktor mit einem Dragon Stellar STC Silver Antrieb fähig gleichmäßig lange Strecken zu überwinden. Nur der fortgeschrittene 315p Antrieb lässt dich ferne Ziele erreichen im unerforschten Weltall wie ein simpler Trip durchs Terra System.

Traktorstrahl.

Du hast die weitesten Sprungpunkte kartiert und die weitesten Nebel durchdrungen. Bring ein Stück von deiner Reise nach Hause, mit dem Traktorstrahl Standard auf jeder Origin 315p. Vom Abbau seltener Mineralien in weit entfernten Asteroidengürteln um die dunkelsten und archäologischen Mysterien des weiten Weltraums zu entschlüsseln, der Traktorstrahl ist das Werkzeug dafür.



Basics		315p
Länge	Meter	24
Crew (max)		1
Masse (Leer)	kg	20,085
Focus		Erkundung

Structure Stats	
Upgrade Kapazität	6
Frachtkapazität	24
Reaktor	K3S-9
Antrieb	Dragon Stellar STC Silver (TR4)
Manövrierdüsen	12 x TR1
Schild	Gorgon Defender AllStop

Hardpoints	
2 x Class 1 (äußere Flügel)	2 x A&R Omnisky VI laser cannon
1 x Class 2 (Nase)	Traktorstrahl
2 x Class 3 (innere Flügel)	Nichts ausgerüstet

325a



Unerreichte Stärke.

Es ist ein gefährliches Universum da draußen. Sei der Herr deines Schicksals mit der kampferprobten Origin 325a. Nur weil es eine raue Galaxie ist musst du nicht auf Komfort verzichten: die 325a ist ein Top Dogfight Model. Die 325a hat fortgeschrittene Waffensysteme genauso wie ein einstellbares Zielsystem speziell designt für die 325a von WillsOp.



Klaus & Werner Mass Driver Cannon.

Für den extra Schlag, die Origin 325a hat eine Klaus & Werner Mass Driver Kanone. Der Gold Standard von Mass Driver Kanonen ist handgefertigt in den K&W Fabriken und hat die Stoppower die du brauchst, egal ob du Geschäftsinteressen verfolgst oder aus Langeweile auf Asteroiden schießt.

Talon Stalker IR Twin.

Hol dir den entscheidenden Schlag im Kampf mit in paar optischen Talon Stalker Raketen. Zwei Einbauschächte am Flügel, die Raketen sind essentieller Teil des Waffensystems von der 325a, es gibt dir denn entscheidenden Vorteil in einem Kampf auf Leben und Tod.



Basics		325a
Länge	Meter	24
Crew (max.)		1
Masse (Leer)	kg	20,085
Focus		Raumüberlegenheit

Struktur Stats	
Upgrade Kapazität	6
Frachtkapazität	16
Reaktor	Wei-Tek LFT-2 Durability Plus
Antrieb	Hammer Propulsion HE 5.3 (TR3)
Manöviervdüsen	12 x TR1
Schild	Gorgon Defender ForceWall

Hardpoints	
2 x Class 1 (äussere Flügel)	2 x A&R Omnisky VI laser cannon
1 x Class 2 (Nase)	1 x Klaus & Werner Mass Driver Cannon
2 x Class 3 (innere Flügel)	2 x Talon Stalker IR twin

350r



Reine Geschwindigkeit.

Seit es die Zivilisation gibt, strebten Menschen dazu noch schnellere Maschinen zu bauen. Jetzt präsentiert Origin den Höhepunkt dieses Effekts: Die Origin 350r. Die Kombination aus einem StarHeart IV Reaktors und dem Umbau für 2 Hammer Propulsions Antrieben macht die 350r schneller als alles was du je besessen hast.



Twin Hammer Propulsion HM 4.3.

Doppelter Antrieb, unbegrenztes Potenzial. Der Rumpf der 350r wurde extra re-designet um 2 Hammer Propulsion HM 4.3 Antriebe zu unterstützen. Kombiniert mit dem StarHeart IV Reaktor gibt dir die 350r so viel Power und Geschwindigkeit wie du schon immer begehrt hast.

A&R Omnisky III Laser Kanone.

Eine energieeffiziente Waffenlösung, die A&R Omnisky III Laser Kanone erlaubt der 350r die maximale Leistung auf die Antriebe zu geben ohne die Fähigkeit zu kämpfen zu verlieren.... Weil die Fähigkeit vor allem Weglaufen zu können sollte nicht bedeuten die Fähigkeit zu kämpfen zu verlieren.



Basics		350r
Länge	Meter	24
Crew (max.)		1
Masse (Leer)	kg	20,085
Focus		Rennen

Struktur Stats	
Upgrade Kapazität	6
Frachtkapazität	0
Reaktor	StarHeart IV
Antrieb	2x Hammer Propulsion HM 4.3 (TR4 x2)
Manövrierdüsen	12 x TR1
Schild	Gorgon Defender AllStop

Hardpoints	
2 x Class 1 (äussere Flügel)	2 x A&R Omnisky III laser cannon
1 x Class 2 (Nase)	Nichts ausgerüstet
2 x Class 3 (innere Flügel)	Nichts ausgerüstet

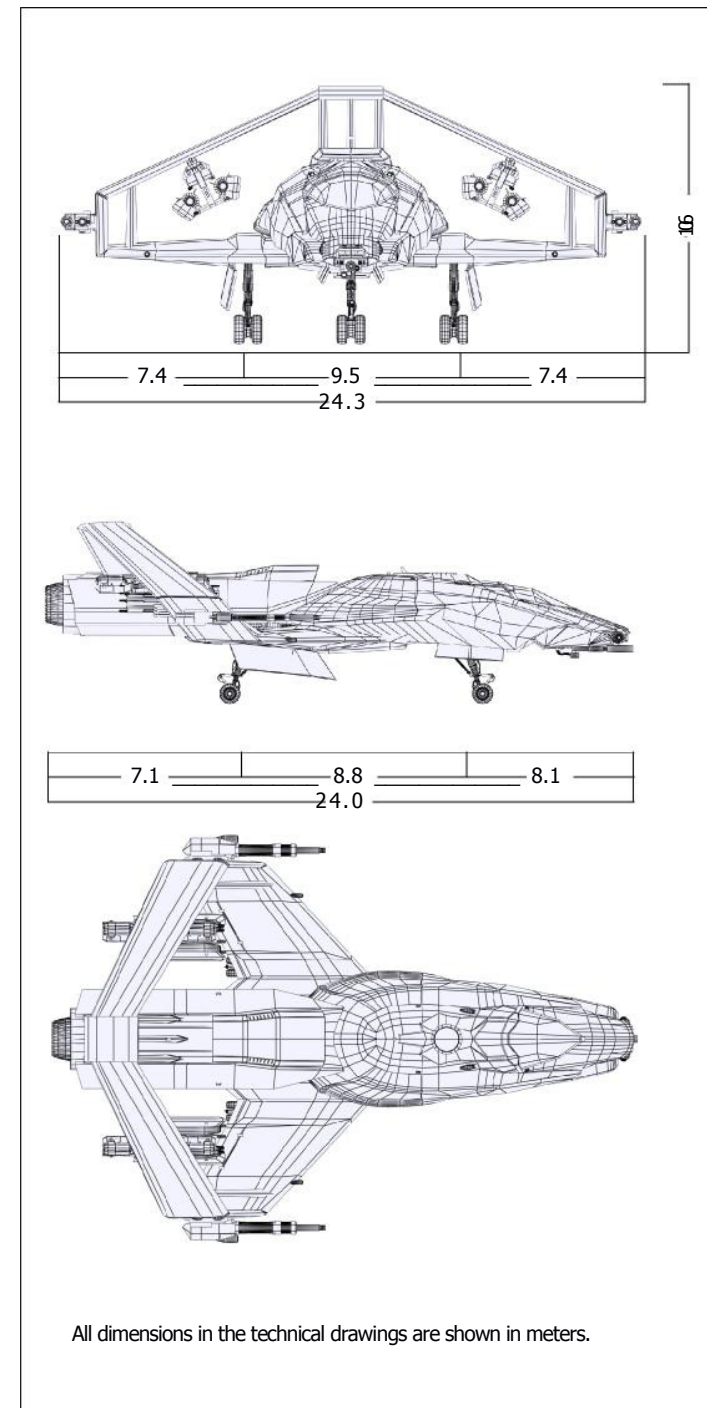
Technical Data

Basics		300i	315p	325a	350r
Länge	Meter	24	24	24	24
Crew (max.)		1	1	1	1
Masse	kg	20,085	20,085	20,085	20,085
Focus		Touring	Erkundung	Raumüberlegenheit	Rennen

Struktur Stats					
Upgrade Kapazität		6	6	6	6
Frachtkapazität		16	24	16	0
Reaktor		ACOM StarHeart III	Tyler D-Tech Soniclite 600	Wei-Tek LFT-2 Durability Plus	StarHeart IV
Antrieb		Hammer Propulsion HE 5.3 (TR3)	Dragon Stellar STC Silver (TR4)	Hammer Propulsion HE 5.3 (TR3)	2x Hammer Propulsion HM 4.3 (TR3 x2)
Manövrierdüsen		12 x TR1	12 x TR1	12 x TR1	12 x TR1
Schild		Gorgon Defender AllStop	Gorgon Defender AllStop	Gorgon Defender ForceWall	Gorgon Defender AllStop

Hardpoints					
2 x Class 1 (äussere Flügel)		2 x A&R Omnisky VI laser cannon	2 x A&R Omnisky VI laser cannon	2 x A&R Omnisky VI laser cannon	2 x A&R Omnisky III laser cannon
1 x Class 2 (Nase)		Nichts ausgerüstet	Tractor beam	1 x Klaus & Werner Mass Driver Cannon	Nichts ausgerüstet
2 x Class 3 (innere Flügel)		Nichts ausgerüstet	Nichts ausgerüstet	2 x Talon Stalker IR twin	Nichts ausgerüstet

DISCLAIMER: Holography and other imagery contained in this promotional material is based on the information available at the time of dispatch. ORIGIN reserves the right to alter, at any time and without notice, the colors, modules, hardpoints, loadouts, specifications and models of the spacecraft presented. Spacecraft designations are subject to change and while craft may be pictured in specific roles, ORIGIN makes no guarantee that a specific task has been tested. Except where specifically noted, spacecraft may be shown with optional upgrades. While ORIGIN strives to offer accurate information at all points in this brochure, it does not constitute a guarantee of accuracy. ORIGIN does not accept any liability for the accuracy of information in this publication or any damages resulting from its general misuse. This brochure does not supersede information available from your authorized ORIGIN dealer and should not be considered more accurate. Updates and clarifications can be obtained from an authorized ORIGIN dealership or by contacting ORIGIN corporate headquarters via dispatch.





Seitenwand.

Verstärkte Seitenwände sieht und fliegt sich aber nicht wie eine Schildkröte? Das ist möglich mit der 300'er Serie von Origin. Schön designte Hüllenpanzerung mit Nano-Polarisierten Verbindungspunkten gibt der Kabine Sicherheit bei allen interstellaren Gefahren.



Antrieb.

Was ist die Möglichkeit wegzurennen im Weltraum wert? Die 300'er Serie ist weg bevor du auf deine Scanner schaut. Mit einem Antrieb (zweifach Version auf der 350r verfügbar) der so mächtig aussieht wie er auch ist, ist die 300'er so schnell wie man es sich nur erträumen kann.

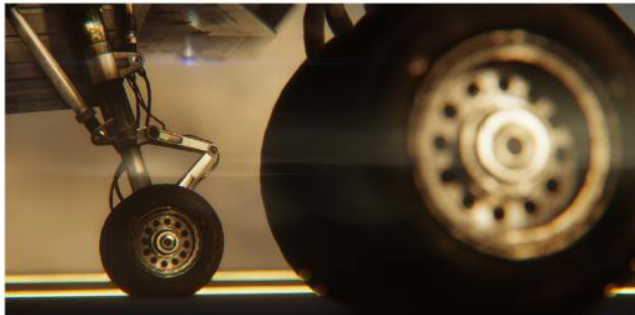


Fahrwerk.

Ein vollversenkbares Fahrwerk bedeutet das die 300'er genauso stabil auf dem Boden ist wie im Weltall. Einbautitanstreben ermöglichen eine minimale Radarsignatur im Flug und eine extrem stabile Position auf dem Boden

Cockpit Panels.

Die 300 Serie verfügt über ein voll funktionsfähiger Taktile-Reaktion beleuchtetes Dashboard, das Situationsbewusstsein wird bis zu 33% in den Tests verbessert. Es ist nicht nur innovativ, es ist im zeitlosen Stil.



Jeder Start und jede Landung beginnt mit den Reifen.

Mit natürlichen Terra-Source-macetreer Gummi und hochfestem Titan Laststreben ist das Serie 300 Fahrwerk in einer Klasse für sich. Mit der Technologie in der Lage, die Landung sanft an den belebtesten Raumhäfen oder an den rauesten Grenzen zu meistern, für die Fahrt



Cockpit Exterior.

Maximale Sicht ohne Abstriche bei der Sicherheit. Das Vollsicht Cockpit der 300'er Serie schließt perfekt und kompromisslos mit der Schildtechnologie ab.



Pilotensitz.

Der neue Atlas Pilotensitz verbindet sich mit dem Deck durch die patentierte Suspensor Technologie von Origin, sie ist fähig die meisten Turbulenzen in allen Atmosphären zu kompensieren.



Untere Silhouette .

Nichts anderes Im Weltall sieht aus wie eine 300. Die deutliche Silhouette und das gebürstete Metall zeichnet sich unter allen Umständen ab, inspiriert Geschäftspartner und lehrt Gegnern das fürchten. Die 300 ist kein Raumschiff es ist eine Botschaft.

Äussere Flügellaser.

Die A&R Omnisky Lasers sind Standard auf jedem 300'er Serien Model. Mit Präzision gebaut und einer hohen Zielaufschaltungstechnologie, ist die A&R Omnisky eine Waffe die einem zur Seite steht.



Innere Flügel Raketen.

Externe Raketenschächte (Standard auf der 325a) erlauben der 300'er Serie taktile Waffen einzusetzen ohne die Tarn Eigenschaften zu beeinträchtigen wie bei den meisten dieser Schiffsklasse. Raketenrack Sensoren minimieren die Signatur auch während dem Feuern und zu jeder Zeit.



Manövrierdüsen.

Die 300'er Serie TR1 Manövrierdüsen sind Nadelspitzen der Präzision, variable Lastkapazität (Abhängig von der Verfügbarkeit) die Explorer Gilde billigte die Reaktionsfähigkeit als Ideal um durch unbekannte Sprungpunkte zu fliegen.





Based on Terra in the heart of Human civilization, ORIGIN Jumpworks GmbH has been designing and manufacturing high performance spacecraft and components for over two centuries. From the unparalleled velocity of the M50 to the spacious luxury accommodations of the 890 JUMP, ORIGIN has engineered a solution for every lifestyle.

From high-tensile multimetal structural components rated for 150% survivability in the deadliest spatial environments to stylish interiors refined by Johann Hexlairre and the finest team of designers in the galaxy, ORIGIN spacecraft are more than the sum of their parts. All ORIGIN craft feature standard-defining upgrade mounts and technology access points. Only the highest

quality component options are standard or made available as options at ORIGIN showrooms across known space.

All ORIGIN models are manufactured in a closed-cycle; everything from starship wing spars to cup holders are designed and constructed by ORIGIN engineers at ORIGIN-owned factories. You fly the spacecraft we imagined, with absolutely no compromises.

Add to the equation unparalleled safety ratings and flight effectiveness scores and you know that choosing to pilot an ORIGIN spacecraft is putting your life in the best possible hands.

The models featured in this publication are approved for use in the UEE. Some items of equipment are available as extra-cost options only. Availability may vary from market to market due to local restrictions and regulations. For information on standard and optional equipment, please consult your local Origin Dealer.

All information in respect of construction, features, design, armaments, dimensions, weight, power output and running costs is correct at the time of going to print (06/21/43). Origin reserves the right to alter specifications without prior notice.

Colors may differ from those illustrated.

Errors and omissions excepted.

© ORIGIN JUMPWORKS GmbH, 2943

All text, images and other information in this publication are copyright

ORIGIN JUMPWORKS GmbH

No part of this publication may be reproduced or transmitted, in any form or by any means, without prior permission in writing from ORIGIN JUMPWORKS GmbH.

ORIGIN JUMPWORKS GmbH
Marketing Dept.
3245 N 467th Street
Prime, Terra

Valid from: 06/20 SET