

2944

REELANCER





2944 MISC FREELANCER

Das Leben ist eine Herausforderung.

Von den unerbittlichen Abgründen des Weltraums bis zu den rauen Flügen in der Atmosphäre, dein Schiff muss diese ganzen Extreme aushalten, und alles was es sonst noch gibt. Verbinde dies mit der Verantwortung von Warentransport eines anderen- du brauchst ein Schiff das zuverlässig, ausdauernd und fähig ist all diese Herausforderungen zu meistern, die das Leben mit sich bringt.

Herausforderung angenommen

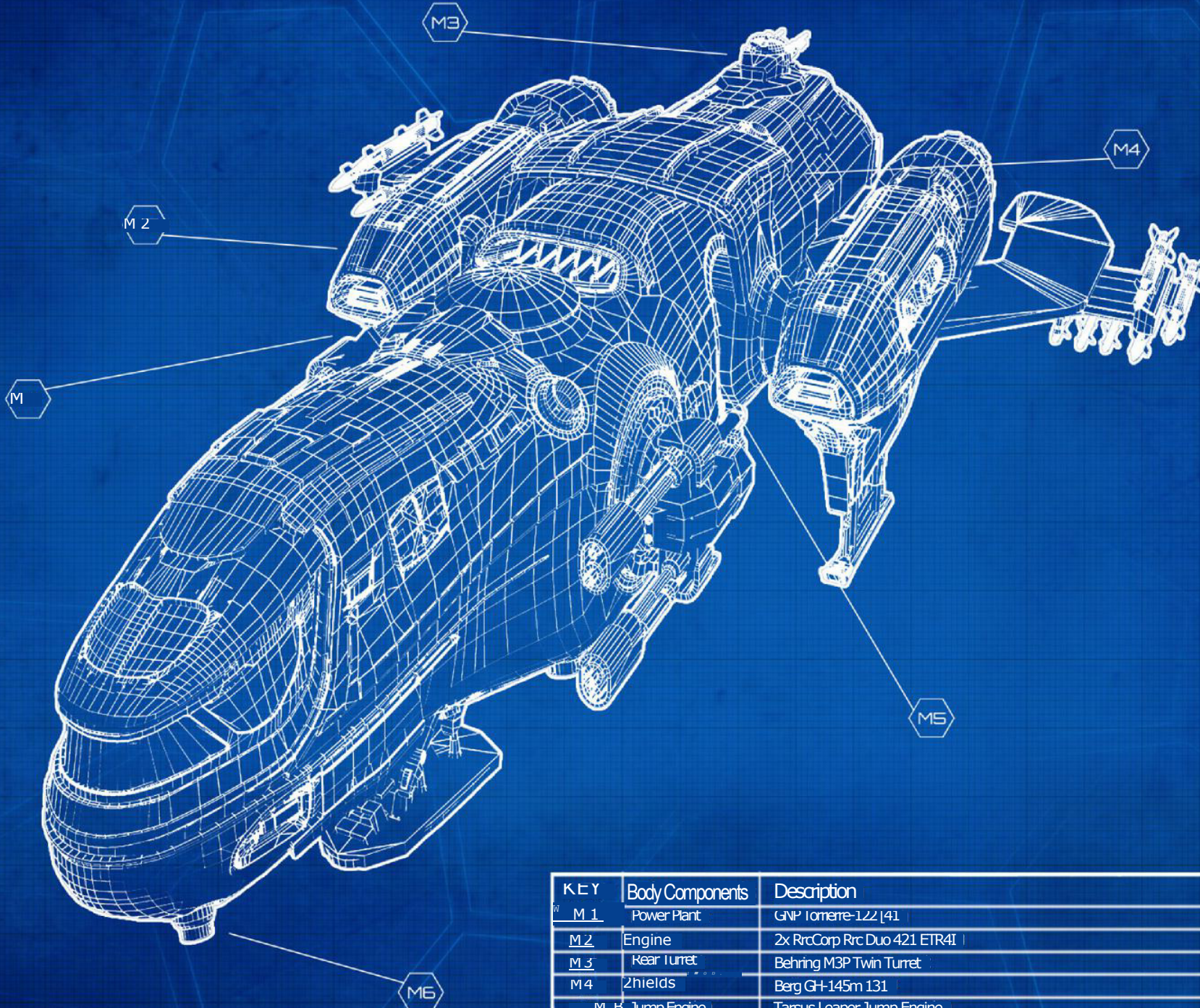
Beförderung perfektioniert

“Wir sind froh euch die Freelancer 2944 zu präsentieren. MISC fährt mit der Leidenschaft fort, die besten kommerziellen Mittelklasse Transportraumschiffe für den Markt zu bauen, und bietet die Vielseitigkeit an die Schiffe für Erkundungen und zum Kampf auszurüsten. Unsere Ingenieure haben die Daten von unseren zufriedenen Kunden gesammelt, um zu exakt verstehen und herausfinden was die neue Freelancer alles können muss. Du wirst sehen unsere Maschinen haben den besten Spitzenwirkungsgrad für ihre Größe, Klasse und Model. ”

Lyr To-Ko

*Chief AstroEngineer, MISC
Shorvu, Rihlah, Xi'An Empire*





KEY	Body Components	Description
M 1	Power Plant	GNP Tomere-122 [41
M 2	Engine	2x RrcCorp Rrc Duo 421 ETR4I
M 3	Rear Turret	Behring M3P Twin Turret
M 4	Shields	Berg GH-145m 131
M 5	Jump Engine	Tarsus Leaper Jump Engine
M 6	Thrusters	6x MISC_XII Tech 11K21

C
MISC

NO	REVISIONS	DATE	BY

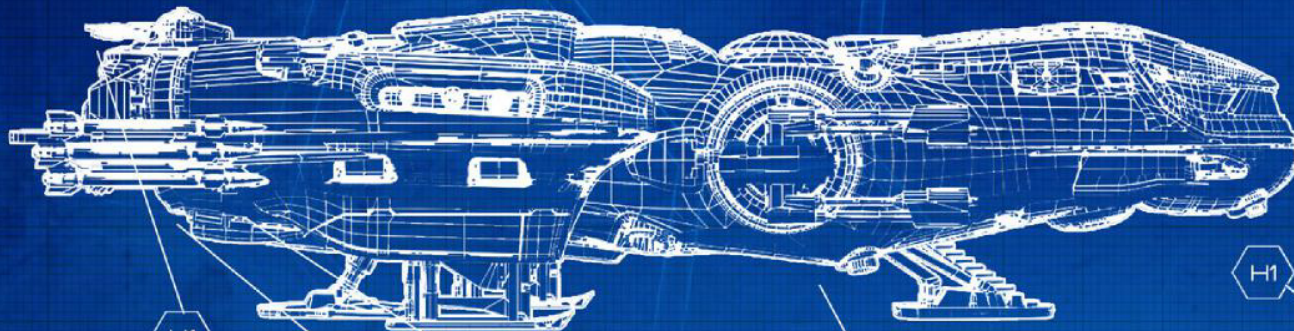
RRWN BY, RR
 CHECKED BY
 L NB Logic

MISC
Cloud Imperium Games Corporation
<http://www.robertsspaceindustries.com>

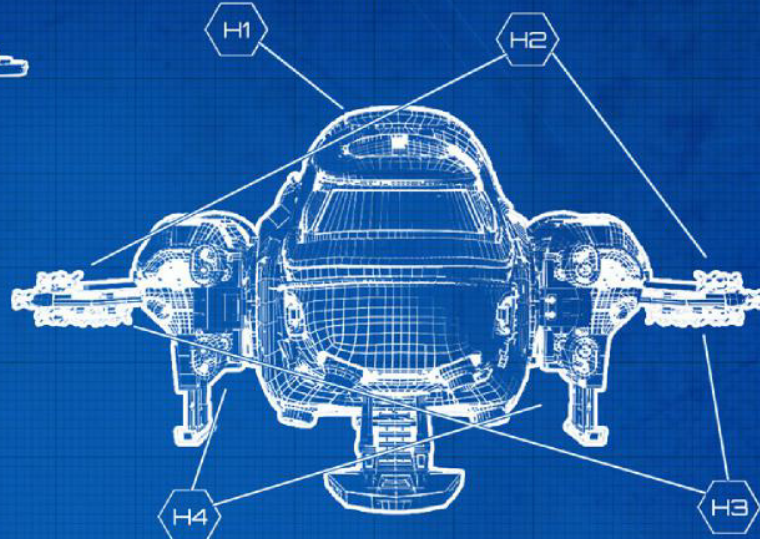
DETAILED
MISC Freelancer

DISCLAIMER: These are our current specifications on paper. Some of this is likely to change during the 3D design and game balancing process over the next 6-12 months.

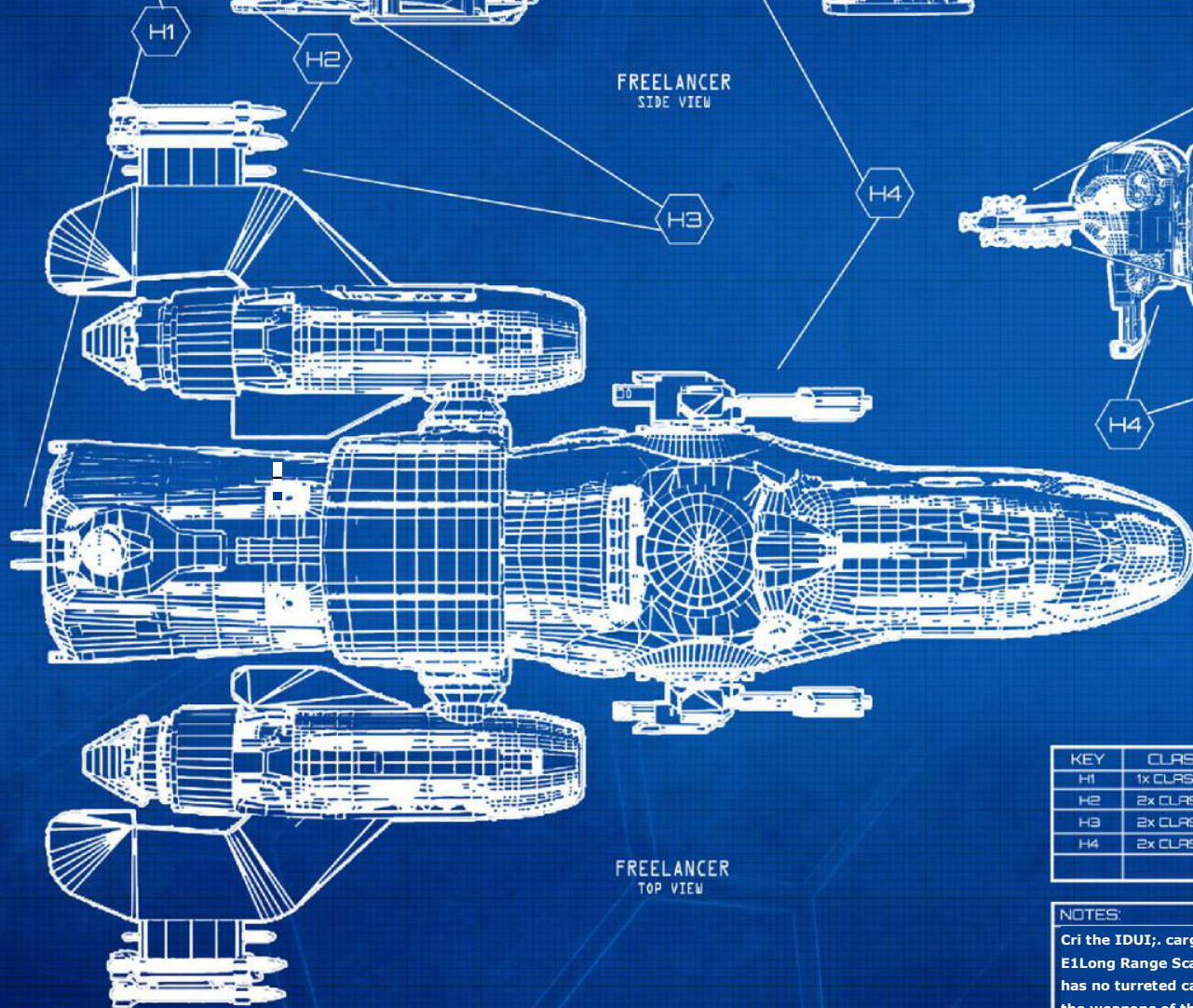
Sheet
DET-1



FREELANCER
SIDE VIEW



FREELANCER
FRONT VIEW



FREELANCER
TOP VIEW

KEY	CLASS	HAROPPOINTS
H1	1x CLASS 5	Behring M3A Twin Turret
H2	2x CLASS 3	3 Behring Marksman III
H3	2x CLASS 3	3 Behring Executioner II
H4	2x CLASS 4	2 Behring V82-FL Laser Cannon

NOTES:

Cri the IDUI; cargo capacity is replaced with a Largar tue(tank, and a Nav-E1Long Range Scanner is added. instead or the turreted MDR The MRX also has no turreted cannon. but hes 55% greeted cargo capacity. 11'e MIS has all the weapons of the standard mode plus two toosole dual launchers with slots For 24 additional Size 2 mies Les.

BUILDER:
MISC

NO. REVISIONS DATE BY

DRAWN BY: RR
CHECKED BY: DL
NB Logic

MISC
Cloud Imperium Games Corporation
<http://www.robertsspaceindustries.com>

HAROPPOINTS
MISC Freelancer

DISCLAIMER: These are our current specifications paper. Some of this is likely to change during the 3D design and game balancing process over the next 6 months.

Sheet
HP-1



Freelancer Ingenieure legen genauso viel Wert auf die Konstruktion Innen im Schiff wie Außen.
Alle Modelle wurden für maximale Bedienereffizienz designt ohne dich zu beengen.

Kontrolle. Wie du sie brauchst.

Alle Freelancer Varianten haben als Standard das MISC XTENSION Flugkontrollsystem, mit an die Hand angepassten Griffschalen für maximalen Komfort und präzise Flugmanöver, ohne deinen Blick auf die wichtigen Schiffssysteme zu behindern.

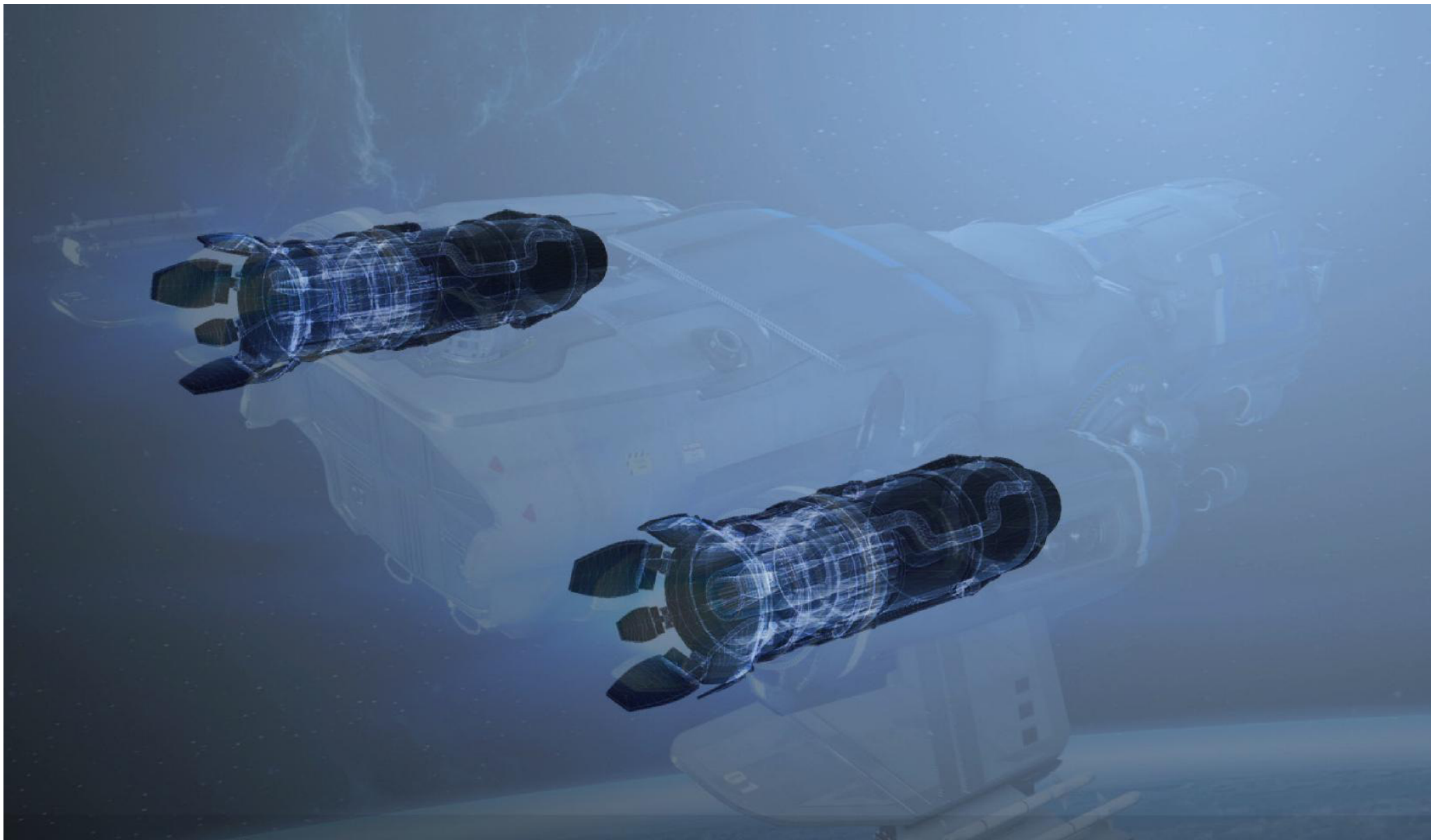


Deine Daten, dein Weg.

MISC fährt fort an die Grenzen zu gehen bei der Interfacetechnologie mit der man mit dem Schiff interagiert. Die Freelancer ist ausgerüstet mit der Technologie von Fovea um unvergleichbare Klarheit bei den Anzeigen zu erreichen, du wirst keinen Datenstrang vermissen.

Funktion hat ihren eigenen Stil.





Effizienz bewertet von Whitley

MISC suchte lange um das perfekte Antriebssystem zu finden, um die neue Generation der Freelancer zu Vervollkommen. Die neue 400'er Serie hat die von Arc Duo neue Electropray Colloid Ionen Technologie, sie benutzt die elektrostatische Beschleunigung von geladenen Tropfen um Schub zu erzeugen, sie bietet dadurch maximale Effizienz durch ihre niedrige Ausstoß-Signatur. Mit der 2944 Serie kommen diese Antriebe gepaart mit dem von MISC erprobten ATK Verteilungssystem, das System gibt eine bessere Übersicht wie genau deine Energie verteilt ist.



Für viele fühlt sich das manövrieren eines Frachtschiffes wie eine verlorene Sache an, aber die Ingenieure bei MISC nehmen diese Sache sehr ernst. Bei der Freelancer 2944 haben unsere Astroingenieure das ganze Corolix Manövrierdüsen System abgespeckt, es war der Industriestandard der vergangenen Jahre, um es von Grund auf neu zu konstruieren. Das Ergebnis war nur ein kleiner Anstieg des Nutzeffekts und der Effizienz. Das war nicht gut genug, also gingen wir zu unseren Partnern ins Xi'An Empire, um dieses Problem von einer anderen Seite zu betrachten, in Einbeziehung ihrer fortschrittlichen Antriebs-Technologie und deren Sinn für Ästhetik, um etwas völlig neues zu erschaffen das neue Maßstäbe setzt bei einem kommerziellen Frachtschiff.

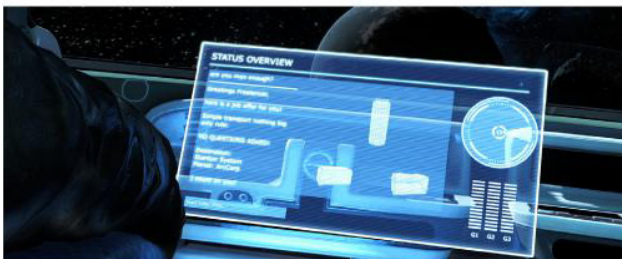
Einführung in die MISC XiTech Serie.



Jeder der dieses Leben gelebt hat, wird dir erzählen dass ein voller Frachtraum mehr ist als ein verdichteter Raum voll mit Waren. Ein voller Frachtraum ist ein Job. Ein voller Frachtraum ist Sicherheit. Ein voller Frachtraum ist eine Prüfung deines Vertrauens. Ein voller Frachtraum ist alles.

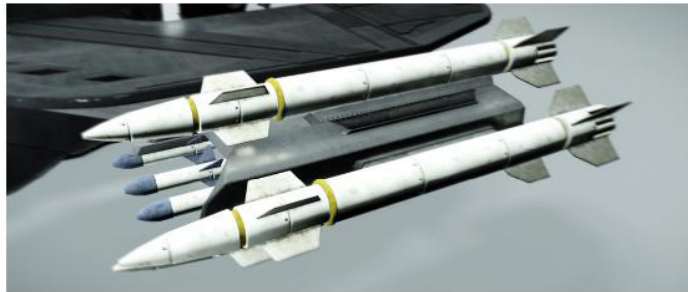
Der Frachtraum der Freelancer besitzt galvanisierte Safegrates schockresistente Innenverkleidung um deine Fracht zu beschützen mit einer hohen Frachtkapazität, um jeden Trip komplett auszureizen.

Mach einen Schritt in den neuen Freelancer Frachtraum. Der Raum kann alles sein was du brauchst weil ein leerer Raum kann auch alles sein.



Für den redlichen Händler und für alle anderen bedeutet Fracht Profit. Deine Fracht repräsentiert ehrliche Tagesarbeit, ein verbindlicher Vertrag zwischen dir und deinem Klienten und deinem Ansehen, es gibt aber auch Zeiten wo man sich stellen muss.

MISC ging zu den besten und effizientesten Waffenhersteller im Gewerbe, zu Behring, Kroneg und Talon, um ein umfassendes Waffenpaket zu bauen was dir die Sicherheit gibt deinen Vertrag zu erfüllen, für deinen Gewinn, mit Überzeugung.



- ◆ Beschütze die Totwinkel mit einem Bedienerkontrollierten Turm.
- ◆ Der B&R Cordival Bedienerurm bietet weite Sichtverhältnisse und eine sehr gute Positionierung.
- ◆ Ausgerüstet mit zwei Behring V82-FL Laser Kanonen, diese Modelle wurden exklusiv für MISC entworfen.
- ◆ MISC's eigenes QuikDeploy.Array bietet eine sauberen Artillerieschlag, zu jeder Zeit.
- ◆ Zwei Halterungen an jeder Seite, die eine ist fähig Size2 und die andere Size 3 Raketen aufzunehmen.
- ◆ Marksman II und Marksman III Raketen (Abbildung) (Prüfe die Verfügbarkeit beim Händler vor dem Kauf).
- ◆ Das intuitive Waffenkontrollsystem erlaubt dir die Verfolgung und das Angreifen von Gegner, mit einer guten und ausdauernden Schussfrequenz.
- ◆ Das B&R Model P C2 Turmsystem bietet Präzision mit 270x135 fire arc Geschützen.
- ◆ Linked Kroneg FL33's sind kampferprobte Schlachtfeldkanonen.

Was ist besser als eines der ausdauerndsten und vielseitigsten mittelgroßen kommerziellen Frachter in der UEE? Drei mehr davon.

MISC's Ingenieure haben ein Jahr damit verbracht, die meisten üblichen Freelancer Anpassungen zu erforschen, mit exakter Recherche wie Besitzer ihre Schiffe nutzen. Sie nahmen das wissen und erweiterten die Freelancer Reihe um unser Schiff, dein Schiff zu bauen, genau richtig für dich.

Egal ob du deine Frachtkapazität erweitern, die weitesten Ziele erforschen oder auf dem Schlachtfeld sein willst, MISC hat eine Freelancer für dich und deine Zwecke.



FREELANCER

Freelancers sind gewöhnlich Händlerschiffe für lange Reisen bei den meisten, aber sie werden auch umfunktioniert als treues Erkundungsschiff, für unabhängige Kapitäne, die am Rande der Galaxie unterwegs sind.



FREELANCER DUR

25% weniger Frachtkapazität als bei der Standardfreelancer für erweiterte Scanner und größere Treibstofftanks, für die wo erkunden über dem Profit steht ist die DUR das Schiff der Wahl.



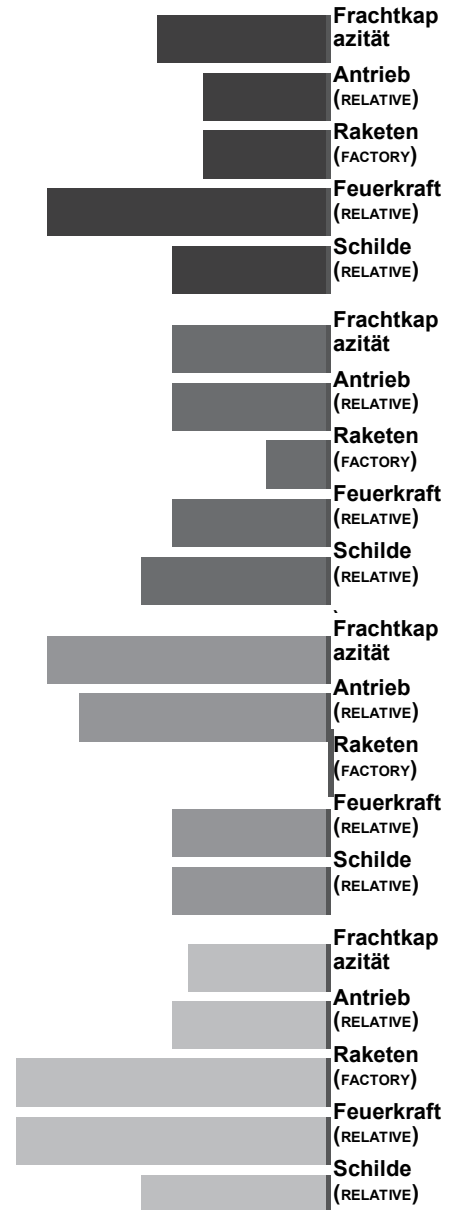
FREELANCER MAX

Die Freelancer MAX hat zusätzliche Frachtkapazität zu Lasten der Waffen, dafür ist sie ideal zum Transport von Ausrüstung, seltene Materialien und andere sperrige aber profitable Waren.



FREELANCER MIS

Die Freelancer MIS ist eine limitierte Militärvariante vom klassischen Händlerschiff, entwickelt von der UEE. Diese Version hat einen kleinen Frachtraum um mehr Platz für Raketen zu haben.



FREELANCER

Warum sich mit der Perfektion messen. Mit unerreichter Zuverlässigkeit und Anpassungsmöglichkeiten, ist die MISC Freelancer für unabhängige Händler und große Firmen die kleine Jobs machen. Weil die Freelancer Anpassungsfähig ist für deine Bedürfnisse, hast du ein Arbeitstier zur Verfügung, mit einem Tarsus Sprungantrieb, umfassenden Waffenarsenal und Verteidigungspaket und die Power von einem paar ArcDuo Antrieben in deinem Rücken. Standard.



Spezifikationen

Rolle	Händler
Länge (M)	32.00
Breite (M)	15.00
Höhe (M)	8.00
MASSE (KG)	26,065
Frachtkapazität	168
MAX CREW	2
MAX Reaktor	5
Fabrikreaktor	GNP Tonnerre-00 (4)
MAX Antrieb	2x TR5
Fabrikantrieb	2x ArcCorp Arc Duo 400 (TR4)
Manövrierdüsen	8x TR2
Fabrikmanövrierdüsen	8x MISC XITech (TR2)
MAX Schild	5
Fabrikschild	Beijing GH-146m (3)

Waffen und Zusatzequipment

WINGTIPS	2x Class 3: 3x Size 3 Behring ASIM-09/c Marksman III
UNDERWING	2x Class 3: 3x Size 2 Behring ASIM-09/c Marksman II
WAIST	2x Class 4: 2 Kroneg FL33 (1 equipped each side)
REAR TURRET	Class 5: Behring V82-FL Twin Turret Laser Cannon
EQUIPMENT	Tarsus Leaper Jump Engine



FREELANCER DUR

Wenn du nach der Unendlichkeit suchst, nach der Dunkelheit des Unbekannten oder dem Kick des Entdeckens, ist die Freelancer DUR das Schiff was du nehmen möchtest. Ausgerüstet speziell für weite Weltraum Erkundungen, Leben in der Strömung war nie so komfortabel. Mit einem erweiterten Sprungantrieb von Tarsus, einem NAV-E7 Langstreckenscanner und erweiterten Treibstofftanks, die DUR ist dafür gebaut dich länger und weiter zu tragen.



Spezifikationen

Rolle	Erkundung
Länge (M)	34.00
Breite (M)	19.00
Höhe (M)	8.00
Masse (KG)	32,825
Frachtkapazität	148
MAX CREW	2
MAX Reaktor	5
Fabrikreaktor	GNP Super Tonnerre-00 (4)
MAX Antrieb	2x TR5
Fabriktrieb	2x ArcCorp Arc Duo 400 (TR4)
Manövrierdüsen	8x TR2
Fabrikmanövrierdüsen	8x MISC XTech (TR2)
MAX Schild	5
Fabricschild	Gorgon Invincible X (3)

Waffen und Zusatzequipment

WINGTIPS	2x Class 3: 3x Size 3 (none equipped)
UNDERWING	2x Class 3: 3x Size 2 Behring ASIM-09/c Marksman II
WAIST	2x Class 4: 2 Kroneg FL33
REAR TURRET	Class 5: (none equipped)
EQUIPMENT	Tarsus Leaper Pro Jump Engine Nav-E7 Long Range Scanner Nav-E7 Expanded Fuel Tanks



FREELANCER MAX

Wenn du so oft unterwegs bist dass deine reguläre Freelancer nicht ausreicht, dann musst du umsteigen auf den ultimativen Frachtschlepper. MAX. Es ist der einzige Weg dieses Model zu beschreiben. Es ist nicht einfach ein dazugeschriebener Name, die Freelancer MAX hat einen größeren Rumpf, mit 50% mehr Frachtkapazität als das Basismodel. Das ist sogar ein Viertel von der Kapazität des größeren Bruder der MAX, der Starfarer, mehr Profit pro Flug.



Spezifikationen

Rolle	Transport
Länge (M)	32.00
Breite (M)	15.00
Höhe (M)	8.00
Masse (KG)	26,065
Frachtkapazität	280
MAX CREW	2
MAX Reaktor	6
Fabrikreaktor	GNP Tonnerre-00 (4)
MAX Antrieb	4x TR5
Fabriktrieb	2x ArcCorp Arc Duo 400 (TR4)
Manövrierdüsen	8x TR2
Fabrikmanövrierdüsen	8x MISC XiTech (TR2)
MAX Schild	4
Fabricschild	Beijing GH-146m (3)

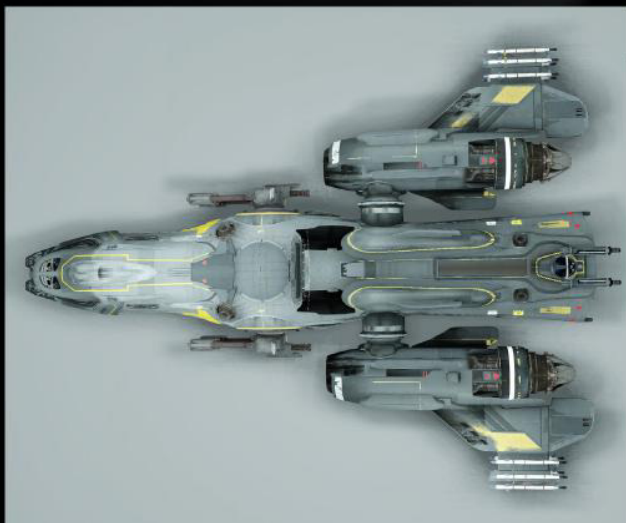
Waffen und Zusatzequipment

UNDERWING	2x Class 3: 3x Size 2 (none equipped)
WAIST	2x Class 4: 2 Kroneg FL33 (1 equipped each side)
REAR TURRET	Class 5: (none equipped)
EQUIPMENT	Tarsus Leaper Jump Engine



FREELANCER MIS

Ein limitiertes Model der Freelancer gebaut als Plattform für schwere Waffen, die Freelancer MIS ist ideal für Sicherheitsanbieter genauso wie für das lokale Militär, Gesetzesvollzug oder für jemanden wo beeindruckende Abschreckung braucht oder für schwere Rückendeckung. Diese MIS Version benutzt den großen Frachtraum der Standard Freelancer als automatisches Raketen Nachladesystem, das macht die MIS zu einer zerstörerischen Artillerie.



Spezifikationen

Rolle	Militär
Länge (M)	34.00
Breite (M)	15.00
Höhe (M)	8.00
Masse (KG)	27,495
Frachtkapazität	132
MAX CREW	3
MAX Reaktor	5
Fabrikreaktor	GNP Super Tonnerre-00 (4)
MAX Antrieb	2x TR5
Fabikantrieb	2x ArcCorp Arc Duo 400 (TR4)
Manövrierdüsen	8x TR2
Fabrikmanövrierdüsen	8x MISC XiTech (TR2)
MAX Schild	5
Fabricschild	Gorgon Invincible X (3)

Waffen und Zusatzequipment

WINGTIPS	2x Class 3: 3x Size 3 Behring ASIM-09/c Marksman III
UNDERWING	2x Class 3: 3x Size 2 Behring Executioner II
TOP LAUNCHER	2x Class 3: 2x Size 2 Behring ASIM-09/c Marksman II
WAIST	2x Class 4: 2 Kroneg FL33 (1 equipped each side)
REAR TURRET	Class 5: Behring V82-FL Twin Turret Laser Cannon
EQUIPMENT	Tarsus Leaper Jump Engine Behring Express Missile Replenisher with reload packs 20 additional Size 2 missiles in hold, 10 on each side. (Can be upgraded with two more 10-missile racks interior, bringing total potential missile capacity up to 50 size 2 and 6 size 3 missiles.)



FREELANCER Spezifikationen

Der leichte Teil- entscheide dich für ein upgrade zur Freelancer 2944.

Der schwere Teil- entscheide welche du willst.

Die Freelancer hat alles was man für den Job braucht. Keine Frage.

Hier sind ein paar Überlegungen dass du das richtige Schiff leichter auswählen kannst.

Flexibilität. Bist du dauernd überrascht von den Möglichkeiten die an deiner Tür klopfen? Transportierst du die eine Woche PC Teile und in der nächsten Früchte? Dann willst du die Flexibilität die die MISC Freelancer bietet.

Reichweite. Meinst du mit langen Reisen auch wirklich lang? Werden deine Freunde neidisch wenn sie hören wo du überall warst? Vielleicht solltest du dann die Freelancer DUR in Betracht ziehen mit ihrer extra Reichweite.

Raum. Glaubst du daran da Größe von Vorteil ist? Willst du sicher gehen dass jeder Kubikmeter Geld einbringt? Dann hört es sich so an als ob die Freelancer MAX genau richtig für dich wäre.

Beschützen. Machst du die Jobs die sonst niemand macht? Hast du das Vertrauen deiner Klienten das du die Fracht lieferst egal was dir im Wege steht? Dann ist die Freelancer MIS genau wonach du Ausschau gehalten hast.

STRUCTURE

	FREELANCER	FREELANCER DUR	FREELANCER MAX	FREELANCER MIS
Rolle	Händler	Erkundung	Transport	Militär
Länge (m)	32.00	34.00	32.00	34.00
Breite (m)	15.00	19.00	15.00	15.00
Höhe (m)	8.00	8.00	8.00	8.00
Masse (kg)	26,065	32,825	26,065	27,495
Frachtkapazität	168	148	280	132
Max Crew	2	2	2	3
Max Reaktor	5	5	6	5
Fabrikreaktor	GNP Tonnerre-00 (4)	GNP Super Tonnerre-00 (4)	GNP Tonnerre-00 (4)	GNP Super Tonnerre-00 (4)
Max Antrieb	2x TR5	2x TR5	4x TR5	2x TR5
Fabrikantrieb	2x ArcCorp Arc Duo 400 (TR4)	2x ArcCorp Arc Duo 400 (TR4)	2x ArcCorp Arc Duo 400 (TR4)	2x ArcCorp Arc Duo 400 (TR4)
Manövrierdüsen	8x TR2	8x TR2	8x TR2	8x TR2
Fabrikmanövrierdüsen	8x MISC XiTech (TR2)	8x MISC XiTech (TR2)	8x MISC XiTech (TR2)	8x MISC XiTech (TR2)
Max Schild	5	5	4	5
Fabrikschild	Beijing GH-146m (3)	Gorgon Invincible X (3)	Beijing GH-146m (3)	Gorgon Invincible X (3)

HARDPOINTS & OTHER EQUIPMENT

Wingtips *	2x Class 3: 3x Size 3 Behring Marksman III	2x Class 3: 3x Size 3 (none equipped)	2x Class 3: 3x Size 2 (none equipped)	2x Class 3: 3x Size 3 Talon ASIM-20/c Stalker III
Underwing *	2x Class 3: 3x Size 2 Behring Executioner II	2x Class 3: 3x Size 2 Behring Executioner II	(not factory equipment)	2x Class 3: 3x Size 2 Behring Executioner II
Topside Launcher	(not factory equipment)	(not factory equipment)	(not factory equipment)	2x Class 3: 2x Size 2 Behring Marksman II
Waist	2x Class 4: 2 Kroneg FL33 (1 equipped)	2x Class 4: 2 Kroneg FL33	2x Class 4: 2 Kroneg FL33 (1 equipped)	2x Class 4: 2 Kroneg FL33 (1 equipped)
Rear Turret	Class 5: Behring V82-FL Twin Turret Laser Cannon	Class 5: (none equipped)	Class 5: (none equipped)	Class 5: Behring V82-FL Twin Turret Laser Cannon
Equipment	Tarsus Leaper Jump Engine	Tarsus Leaper Pro Jump Engine Nav-E7 Long Range Scanner Nav-E7 Expanded Fuel Tank	Tarsus Leaper Jump Engine	Tarsus Leaper Jump Engine Behring Express Missile Replenisher with reload packs 20 additional Size 2 missiles in hold, 10 on each side. (Can be upgraded with two more 10-missile racks interior, bringing total potential missile capacity up to 50 size 2 and 6 size 3 missiles.)

**The models and options included in this brochure are accurate at time of publication. (A recent update is that the wingtips can now mount three Size 3 missiles and the Underwing hardpoint can mount three Size 2 missiles.) MISC reserves the right to make changes at any time, without notice, to colors, equipment, specifications and availability.*



Deine Fracht ist nicht das einzige was gut aussieht wenn du ankommst.



©2944 Musashi Industrial and Starflight Concern.

All logos, imagery, text and designs are protected and registered trademarks of MISC and its affiliates. Whitley's and its logo are registered trademarks of Farnes Media, LLC. Used with permission.

All technical information and data were performed during controlled testing and are considered accurate at time of publication. Some images may show optional equipment, please consult your local dealer for your model's loadout.

MUSASHI INDUSTRIAL and STARFLIGHT CONCERN
Marketing Dept.

1611 Terashi Square Bldg 6728c
Fujin City, Saisei, Centauri

Xi'An Registry:
ExtraEmp Division: MISC
Rihlah/Shorvu